

大功率 EYDFA

■ 产品介绍

大功率 EYDFA 高达 40dBm 输出光功率，具备 APC、ACC 控制模式。产品能够在较宽的温度范围良好的工作。

■ 产品特点

- 饱和输出光功率高达40dBm
- 低噪声
- 低功耗
- APC、ACC三种工作模式
- 可定制



■ 产品应用

- CATV
- 激光雷达
- 非线性光学研究

■ 产品参数

参数	最小值	典型值	最大值	单位
波长范围	1540	-	1565	nm
通道数量		1		
输入光功率	-5	-	+10	dBm
输出光功率	23	-	40	dBm
噪声系数 (NF)	-	-	6	dB
高温关泵门限	-	65	-	°C
回波损耗	45	-	-	dB
偏振相关增益		-	0.5	dB
工作温度	-5	-	+55	°C
存储温度	-40	-	85	°C
相对湿度 (无凝结)	5	-	85	%
尺寸	200*142*25			mm
功耗			130	W
电压	11.75	12	12.25	V
通讯电平	LVTTTL			

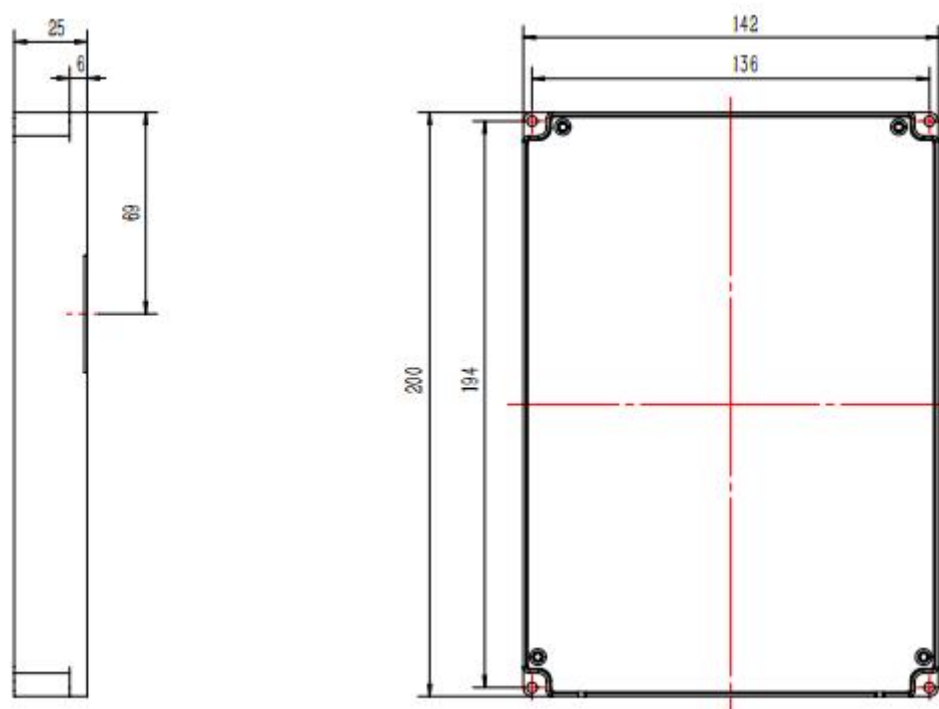
■ 通信引脚定义

供电接口：2pin, XT30U 母座，配供电座-XT30PW-M 公头+30cm 红黑线

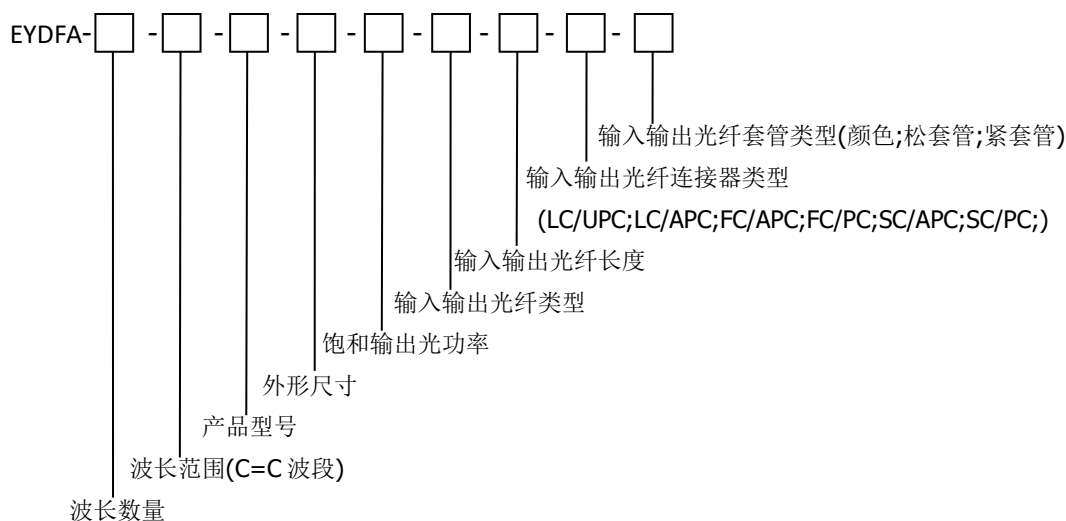
通讯接口类型：2.54mm 间距，公头插座

Pin	描述	备注
1	NC	
2	GND	
3	Serial Input	LVTTTL
4	NC	
5	NC	
6	NC	
7	Serial Output	LVTTTL
8	NC	

■ 产品尺寸



■ 产品订购指南



例如：

EYDFA-S-C-M511-200*142*25-40/XX-0.9-FC/APC-1-白色松套管

EYDFA: 铟镜共掺光纤放大器

S: 单通道

C: C 波段

M511: 产品型号

200*142*25: 外形尺寸

40/xx: 饱和输出光功率 40dBm

0.9: 输入输出光纤类型 SMF-28e, 900um

FC/APC: 光纤连接器类型

1: 输入输出光纤长度 1m

白色松套管: 光纤尾纤套管类型

■ 产品标签

标签内容可定制。

